

Полька

Ю. Забутов
обр-ка Ю. Петуховой
орк-ка Р. Абязова

Allegro

This system includes staves for Domra, Violini I, Violini II, Viole, Celli, and Contrabassi. The Domra part features a melodic line with accents and a dynamic marking of *mp*. The string parts (Violini I, Violini II, Viole, Celli, and Contrabassi) are marked *p* and *pizz.* (pizzicato). The Violini I and II parts transition to *arco* (arco) in the final measure of the system.

This system includes staves for Dom. (Domra), Violini I, Violini II, Vle (Viola), Vc (Violoncello), and Cb (Contrabasso). The Domra part continues with a melodic line, marked *mf* and *arco*. The Violini I part has a dynamic marking of *mp* and includes performance instructions: *Div.* (divisi) and *Unis.* (unison). The Violini II, Vle, Vc, and Cb parts are marked *mp*.

Полюка

25

Dom.

I

II

Vle

Vc

Cb

f

mp

p

p

p

p

p

arco

pizz.

arco

rit.

a tempo

36

Dom.

I

II

Vle

Vc

Cb

46

Dom.

I

II

Vle

Vc

Cb

dim.

p

Dim.

dim.

dim.

dim.

dim.

p

p

p

dim.

p

Violin I

Полька

Ю. Забутов
обр-ка Ю. Петуховой
орк-ка Р. Абязова

Allegro
pizz.

p

7 arco

19 *mp* Div. Unis.

25

31 rit. a tempo *p*

37

43

49 *dim.* *p* Div.

Violin II

Полька

Ю. Забутов
обр-ка Ю. Петуховой
орк-ка Р. Абязова

Allegro
pizz.

7 arco

13

19 *mp*

25

31 *p*

37

43

49 *dim.* *p* Div.

Viola

Полька

Ю. Забутов
обр-ка Ю. Петуховой
орк-ка Р. Абязова

Allegro
pizz.

p

7 arco *p*

13

19 *mp*

25 2

32 rit. *a tempo* *p*

38

44

49 *dim.* 2 Div. *p*

Cello

Полька

Ю. Забутов
обр-ка Ю. Петуховой
орк-ка Р. Абязова

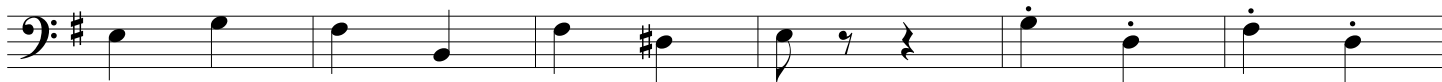
Allegro

pizz.



p

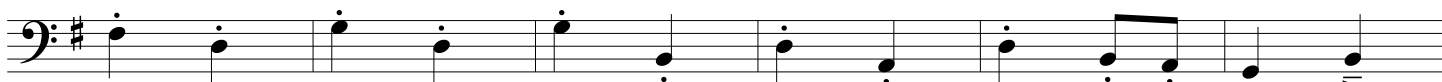
7



arco

p

13



19



mp

25



31



p

37



43



49



dim.

p

Contrabass

Полька

Ю. Забутов
обр-ка Ю. Петуховой
орк-ка Р. Абязова

Allegro
pizz.

p

7

8

mp

20

arco

26

pizz.

arco

32

rit.

a tempo

p

38

44

50

dim.

p